

De bezetting gemeten

*Bezettingsgraadmeting bij de D-toren op
Schiphol*

Marion Beijer & Anca Gosselink

Center for People and Buildings

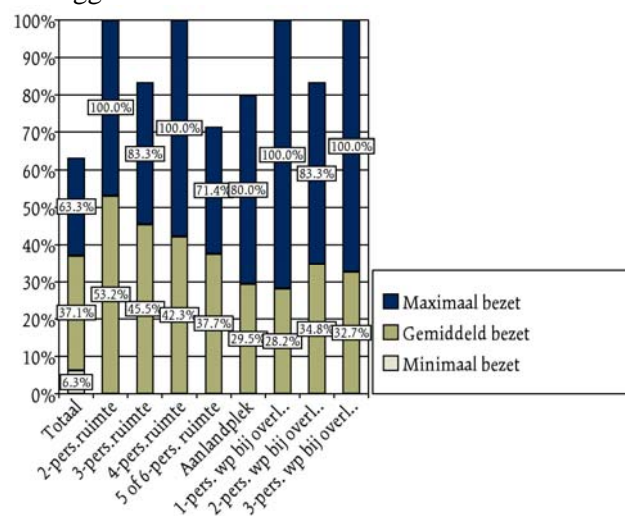
Juni 2011

Samenvatting

In mei 2011 heeft een bezettingsgraadmeting plaatsgevonden in de D-toren op Schiphol. De etages 4 tot en met 6 zijn gemeten, dit zijn de etages waar de Douane gevestigd is. De Douane werkt hier in zogenaamde 24-uursdiensten. Doel van deze bezettingsgraadmeting was om meer inzicht te krijgen in de bezetting en de activiteiten op de werkplekken. Deze gegevens kunnen beslissingen over eventuele veranderingen in de werkomgeving ondersteunen.

Gedurende twee weken zijn de bezetting, de benutting en de activiteiten op de aanwezige plekken gemeten. Van 16 t/m 20 mei 2011, de eerste week van het onderzoek, zijn alle werkdagen gemeten. In de tweede week van de bezettingsgraadmeting zijn de twee drukste dagen nogmaals gemeten, namelijk de maandag en de dinsdag. De observatoren hebben elf keer per dag gemeten. De eerste ronde startte om 7.15 en de laatste ronde startte om 17.15.

De gemiddelde bezetting van de werkplekken is 37,1%. De maximale bezetting van alle werkplekken samen genomen is 63,3%. Er zijn echter wel momenten dat alle werkplekken in een bepaald soort ruimte allemaal tegelijkertijd bezet zijn, bijvoorbeeld de werkplekken in de 2-persoonsruimten. De werkplekken worden voornamelijk gebruikt door 1 persoon. Op sommige momenten wordt een werkplek door meerdere personen tegelijk gebruikt. Werkplekken worden vooral gebruikt om computerwerk uit te voeren, maar worden ook regelmatig gebruikt om te overleggen.



Figuur 3.1: Minimale, gemiddelde en maximale bezetting per type werkplek

De maandag en dinsdag zijn de dagen met de hoogste gemiddelde bezetting. De hoogste maximale bezetting wordt gevonden op de donderdag. De vrijdag is veruit de minst drukke dag.

Overlegruimten (inclusief overlegplekken in werkkamers) worden gemiddeld 23,6% van de tijd bezet. De maximale bezetting van alle overlegplekken bij elkaar is 60%. Dit betekent dat er minstens een moment was, waarop 60% van de overlegplekken en -ruimten bezet waren.

De faciliteiten worden gemiddeld 23,1% van de tijd bezet. De maximale bezetting van de faciliteiten is 50%. Op de faciliteiten wordt vooral gepauzeerd.