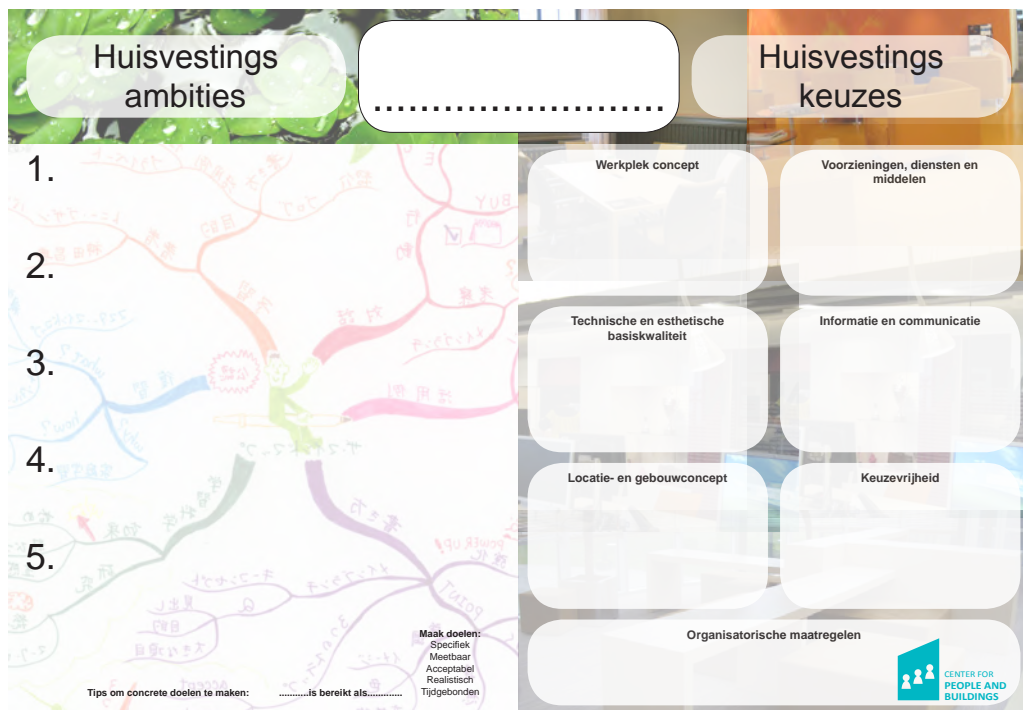


HUISVESTINGSKEUZEMODEL



Het Huisvestingskeuzemodel geeft een duidelijk overzicht van de verschillende stappen die in een (her)huisvestingstraject aan de orde zijn: Van ideevorming tot uitwerking en implementatie.

Een gedegen procesaanpak draagt sterk bij aan de kans van slagen van een nieuw huisvestingsconcept. Huisvestingskeuzes dienen idealiter onderbouwd, helder, integraal, afgewogen en gedragen te zijn en zonder twijfel. In de praktijk zijn keuzes vaak impliciet, zonder heldere argumentatie en het ontbreekt vaak aan consensus over gemaakte keuzes. Het CfPB heeft daarom het Huisvestingskeuzemodel ontwikkeld. Om een gezamenlijke bewustwording te creëren over het huisvestingsproces, besluitvorming te ondersteunen, communicatie te faciliteren en tussentijds te reflecteren op het proces en hiervan te leren voor vervolgstappen.

Korte schets van het model

Het HK-model geeft het huisvestingsproces weer. Hierbij zijn zowel de inhoudelijke als de procesmatig te maken stappen en keuzes opgenomen. Het model kenmerkt zich door het perspectief vanuit de organisatie en niet vanuit het bouwproces. Het gaat uit van een cyclisch proces dat op verschillende detailniveaus kan worden doorlopen. Het HK-model is niet normatief bedoeld, maar kan voor verschillende doelgroepen dienen als een referentiekader, ook om bewust te worden van de eigen keuzes en begrippen. Het HK-model bestaat uit de elementen aanleiding, resultaten, speelveld, stappen, een slinger en een spil.

Een belangrijke meerwaarde van het model is dat het inhoud en proces met elkaar verbindt. Bij te maken keuzes gaat het niet alleen om 'wat' de organisatie wil maar ook om het 'hoe' van de besluitvorming, communicatie, sturing, participatie en uitvoering.

Voor wie

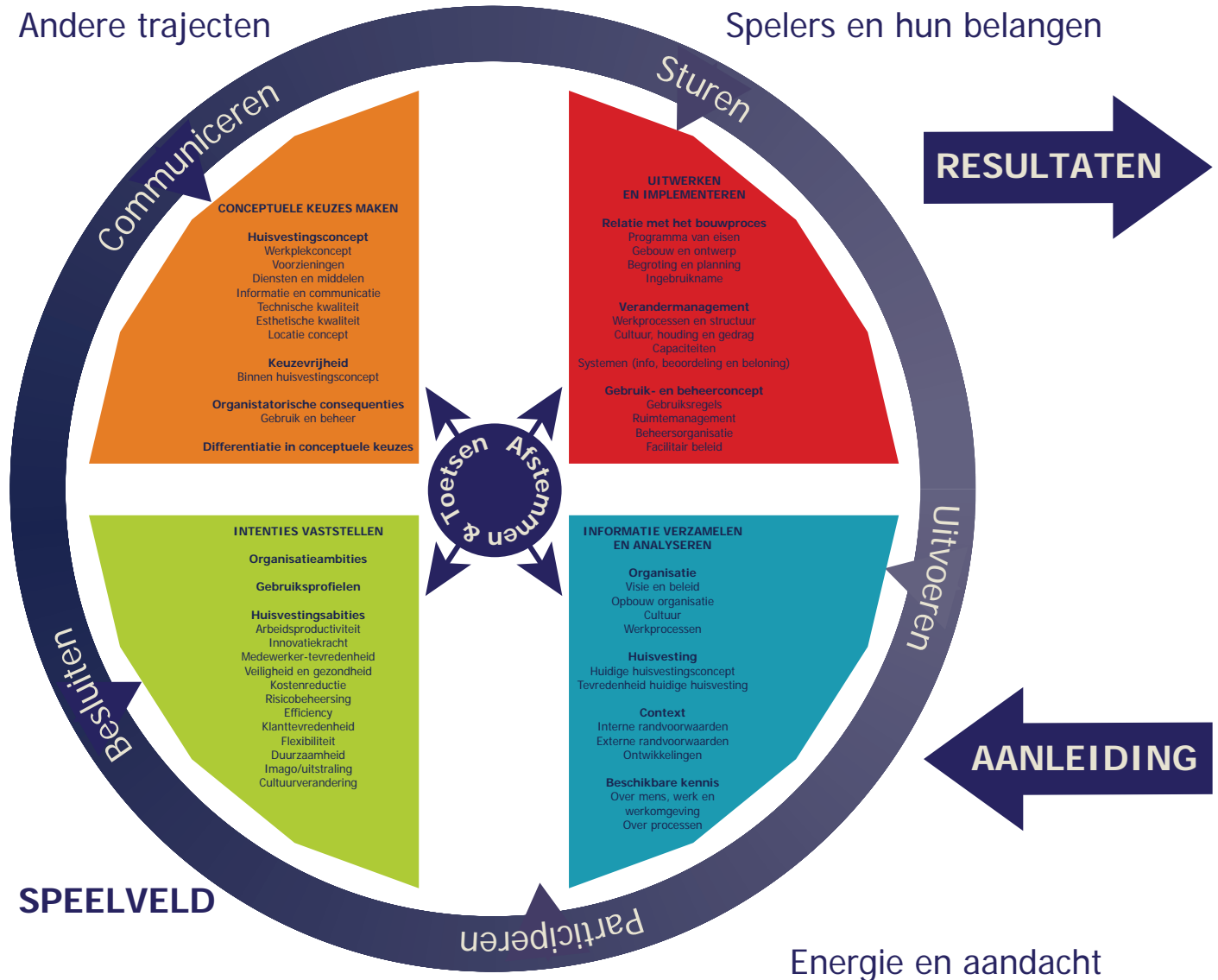
Het Huisvestingskeuzemodel is bedoeld om organisaties te helpen meer grip te krijgen op hun huisvestingsproces en om beter onderbouwde en meer gedragen besluiten te nemen. Gebruikers zijn onder andere projectteams, huisvestingsadviseurs en ondernemingsraden. Daarnaast wordt het model gebruikt voor onderzoeksdoeleinden. De focus ligt daarbij op het verzamelen van informatie over huisvestingsambities en bijbehorende conceptuele keuzes, en op het besluitvormingsproces en de wijze waarop organisaties nieuwe huisvesting implementeren.

Hoe inzetten?

U kunt het HK-model het beste toe passen bij de start van een herhuisvestingstraject. Zo kan het model u ondersteunen bij het formuleren van de projectaanpak. Maar het model komt ook van pas als een lopend herhuisvestingstraject vertraagt of stagneert. Het model fungeert dan als

diagnose-instrument: wat gaat er mis, waarom, wat is over het hoofd gezien? Een derde toepassing is voor lerende organisaties, die na afloop van een herhuisvestingsproces willen evalueren hoe het is gegaan. Dit is vooral belangrijk als u vaker herhuisvestingstrajecten begeleidt.

Organisaties kunnen zelf aan de slag gaan met het model, of zich laten begeleiden door het CFPB of een huisvestingsadviseur die het model grondig kent.





Wat levert het op?

- › Een beter huisvestingsconcept
- › Meer kennis over bedrijfshuisvesting binnen de organisatie
- › Een transparant proces
- › Duidelijke communicatie naar de verschillende stakeholders inclusief de eindgebruikers van de nieuwe werkomgeving
- › Structurering van het verandertraject
- › Vergroting van het draagvlak

Kenniskring en HK projectendatabase

In de kenniskring rond het Huisvestingskeuzemodel ontmoeten huisvestingsadviseurs elkaar en wisselen hun ervaringen uit aan de hand van het model. De deelnemers krijgen hierdoor nieuwe inspiratie en verdieping. Daarnaast krijgen ze toegang tot de Huisvestingskeuze-projectdatabase om gegevens in te vullen en op te vragen. Dit stelt ze in

staat om hun kennis te verbreden en 'evidence based' te redeneren in hun eigen huisvestingsproject(en). Een ander doel van de projectdatabase is het ontwikkelen van generieke kennis op het gebied van huisvestingskeuzes. Denk bijvoorbeeld aan gehanteerde flexfactoren, werkpleknormen en veel voorkomende werkplektypen.

Meer informatie

- › Van der Voordt, D. J. M., Ikiz-Koppejan, Y. D. M., & Gosselink, A. (2012). An Organization-centered Accommodation Choice Model, Chichester, West Sussex, UK: Wiley-Blackwell.
- › Pullen, W. R. (2009). Besluitvorming bij kantoorhuisvesting: van kakofonie naar symfonie? Facility management Magazine, 169, 30-31.

Bestellen en contact

Een rapport met de beschrijving van het Huisvestingskeuzemodel kunt u bestellen via bestellen@cfpb.nl.

Wilt u meer informatie over het model, deelname aan de kenniskring of de mogelijkheden voor een begeleid traject? Neem dan contact met ons op!



CENTER FOR
PEOPLE AND
BUILDINGS

+31(0)15 278 12 71

Info@cfpb.nl

<http://www.cfpb.nl/instrumenten/hk-model/>